

CASA

COME RISTRUTTURARE LA

Un bagno "d'epoca"

**Tutti i consigli per ricrearlo
secondo lo stile originale
dei palazzi del passato**

COSA VEDREMO A EUROLUCE 2025

Torna a Milano dall'8 al 13 aprile
l'evento biennale di riferimento
per l'illuminazione di design:
ecco alcune novità in anteprima

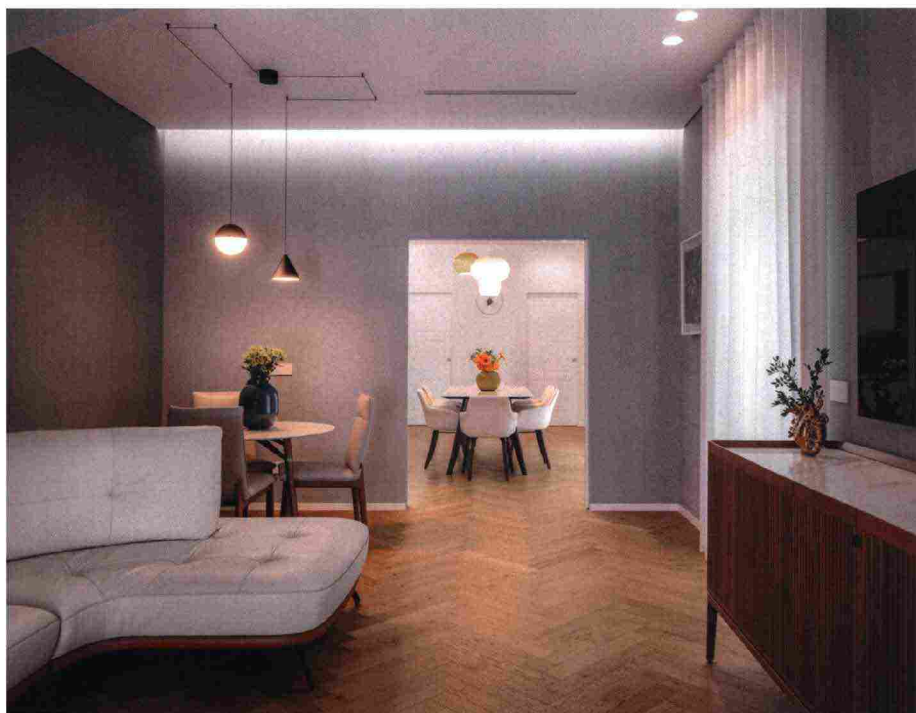
PROGETTARE BENE GLI SPAZI ESTERNI

Giardino, terrazzo o balcone:
cosa bisogna fare per trasformarli
in un'estensione della casa
dedicata al relax e alla convivialità

UNA CASA DISEGNATA DALLE LIBRERIE...

...che si sostituiscono ai tramezzi
e integrano pannelli a scomparsa
per separare o collegare gli ambienti
di un appartamento milanese





Cucina e pranzo fra in e outdoor

La cucina, di Veneta Cucine, è organizzata in linea sulla parete di fondo con davanti un importante tavolo da pranzo con piano in marmo (Natuzzi). Tutto è proiettato sul cortile con un'ampia porta vetrata scorrevole.

La distribuzione della parete è grosso modo simmetrica: fra due colonne ai lati che ospitano rispettivamente forno e dispensa da una parte e frigo dall'altra, si apre un piano lavoro con cottura a gas e zona lavaggio con lavandino incassato nel piano sormontato da pensili. In altezza, si alternano mensole a giorno e scomparti chiusi, anche a profondità diverse, mentre una fascia superiore della profondità delle colonne ai lati e con la stessa finitura laccata grigio chiaro incornicia la composizione.

